

SISTEMAS DE "REVESTIMIENTOS DUPLEX"

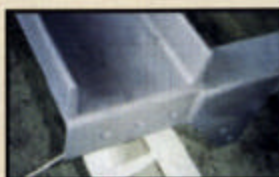
Por la existencia de ambientes de alta corrosividad en las zonas costeras e industriales de Venezuela; Arquitectos, Ingenieros y Constructores deben considerar el uso de "Revestimientos Dúplex" en proyectos de desarrollo urbano y turístico ubicados en dichas áreas.

Un término inventado a comienzos de los años 50 por JFh van Eijnsbergen, es el sistema de protección para el acero denominado hoy en día como: "Revestimientos Dúplex", el cual por medio de un revestimiento de zinc, cubierto por un revestimiento no metálico, le confiere una gran resistencia a las obras de infraestructura contra el proceso de corrosión.

Máxima efectividad

La máxima efectividad se consigue al emplear la pintura inmediatamente después de galvanizar, aunque en superficies con galvanizado envejecido, anteriormente limpias, se pueden asegurar buenos resultados, sin embargo, sólo se considera esta opción cuando el material está situado en lugares donde la corrosión es relativamente suave. Igualmente, debería ser aplicada en un taller de galvanizado profesional, en el cual sean puestos en práctica estrictos controles de calidad.

Un requisito indispensable para obtener una excelente pintura, es una superficie libre de contaminación (aceite, polvo o componentes abrasivos), ya que la mayoría de las fallas ocurren cuando la preparación previa, ha sido inadecuada.



Existen varias formas para acondicionar las estructuras, una de las más comunes es el chorroado de barrido con abrasivos de grano fino, el cual garantiza una óptima adherencia posterior. Por otra parte, son utilizados detergentes desengrasantes calificados y pre-tratamientos con fosfatos y cromatos, pero lo más aconsejable es que una vez seleccionado el método de limpieza, todos los productos sean suministrados por el mismo fabricante.